



SỞ GIÁO DỤC VÀ ĐÀO TẠO
THÀNH PHỐ HỒ CHÍ MINH

CUỘC THI TÌM HIỂU AN TOÀN GIAO THÔNG

“An toàn giao thông cho nụ cười ngày mai” cấp trung học phổ thông

Dành cho học sinh

Năm học 2024 – 2025

(Bài thi gồm 02 phần: Trắc nghiệm và Tự luận)

PHẦN 1: CÂU HỎI TRẮC NGHIỆM

(Em hãy khoanh tròn vào 01 phương án đúng nhất)

Câu 1. Theo Luật Trật tự, an toàn giao thông đường bộ 2024, hành vi nào sau đây bị nghiêm cấm?

- A. Giao xe cơ giới, xe máy chuyên dùng cho người không đủ điều kiện theo quy định của pháp luật để điều khiển xe tham gia giao thông đường bộ.
- B. Điều khiển phương tiện tham gia giao thông đường bộ trước khi uống rượu bia.
- C. Sử dụng quyền của xe ưu tiên khi làm nhiệm vụ.
- D. Hỗ trợ người bị tai nạn giao thông đi cấp cứu.

Câu 2. Người tham gia giao thông đường bộ nếu gặp nhiều báo hiệu đường bộ, cần ưu tiên thực hiện báo hiệu nào nhất?

- A. Hiệu lệnh của người điều khiển giao thông.
- B. Tín hiệu đèn giao thông.
- C. Thiết bị âm thanh báo hiệu đường bộ.
- D. Biển báo hiệu đường bộ.

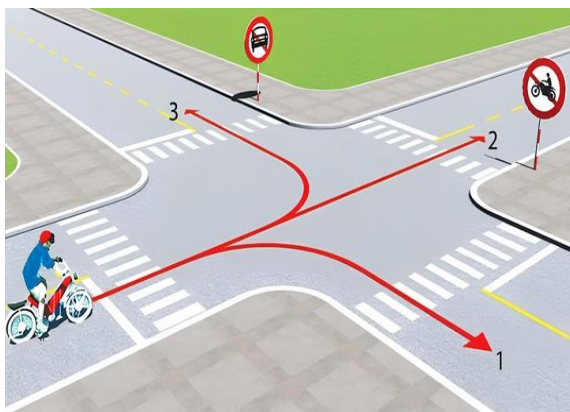
Câu 3. Trường hợp nào sau đây không được phép vượt bên phải?

- A. Khi xe điện đang chạy giữa đường.
- B. Khi đường có đông phương tiện lưu thông.
- C. Khi xe phía trước có tín hiệu rẽ trái hoặc đang rẽ trái.
- D. Khi xe chuyên dùng đang làm việc trên đường mà không thể vượt bên trái được.

Câu 4. Khi muốn chuyển hướng, người điều khiển phương tiện phải làm gì?

- A. Dừng xe lại để quan sát.
- B. Tăng tốc độ và có tín hiệu hướng rẽ.
- C. Giảm tốc độ và có tín hiệu báo hướng rẽ.
- D. Giảm tốc độ, bật đèn tín hiệu và xoay người ra sau quan sát.

Câu 5. Theo hướng mũi tên, những hướng nào xe gắn máy đi được?



- A. Hướng 1 và 2.
- B. Hướng 1 và 3.
- C. Hướng 2 và 3.
- D. Cả ba hướng.

Câu 6. Ban đêm, xe cơ giới đi ngược chiều nhau, đèn chiếu sáng phải sử dụng như thế nào là đúng quy tắc giao thông?

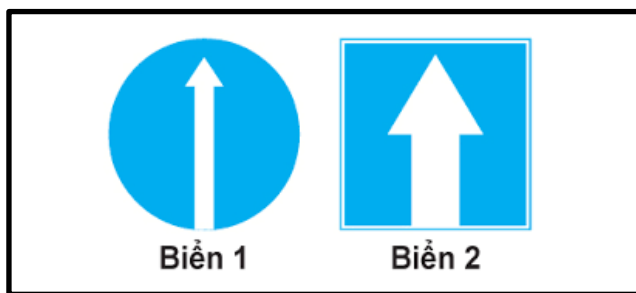
- A. Chuyển từ đèn chiếu gần sang đèn chiếu xa.
- B. Nháy đèn liên tục để phương tiện ngược chiều dễ nhận biết.
- C. Chuyển từ đèn chiếu xa sang đèn chiếu gần.
- D. Tắt đèn, sau khi phương tiện ngược chiều đi qua thì mở đèn trở lại và lưu thông bình thường.

Câu 7. Điều kiện nào dưới đây là phù hợp đối với người lái xe khi tham gia giao thông theo Luật giao thông đường bộ năm 2008?

- A. Người đủ 15 tuổi trở lên được lái xe gắn máy có dung tích xi-lanh dưới 50 cm³.
- B. Người từ 15 tuổi trở lên được lái xe gắn máy có dung tích xi-lanh dưới 50 cm³.
- C. Người đủ 16 tuổi trở lên được lái xe gắn máy có dung tích xi-lanh dưới 50 cm³.
- D. Người từ 16 tuổi trở lên được lái xe gắn máy có dung tích xi-lanh dưới 50 cm³.

Câu 8. Biển báo nào báo hiệu hướng đi thẳng phải theo?

- A. Biển số 1.
- B. Biển số 2.
- C. Cả hai biển 1 và 2.
- D. Không có biển nào.



Câu 9. Chủ đề năm An toàn giao thông 2024 là gì?

- A. An toàn giao thông cho trẻ em.
- B. Đã uống rượu, bia không lái xe.
- C. Nâng cao hiệu lực, hiệu quả thực thi pháp luật bảo đảm trật tự an toàn giao thông.
- D. Thương tôn pháp luật để xây dựng văn hoá giao thông an toàn.

Câu 10. Theo Luật giao thông đường bộ năm 2008, cơ quan nào sau đây không có trách nhiệm tuyên truyền, phổ biến, giáo dục pháp luật về giao thông đường bộ?

- A. Ủy ban nhân dân tỉnh trong phạm vi nhiệm vụ, quyền hạn của mình.
- B. Ủy ban nhân dân huyện trong phạm vi nhiệm vụ, quyền hạn của mình.
- C. Mặt trận Tổ quốc Việt Nam và các tổ chức thành viên của Mặt trận.
- D. Sở Vệ sinh thực phẩm trong phạm vi nhiệm vụ, quyền hạn của mình.

PHẦN 2: CÂU HỎI TỰ LUẬN

Bằng sơ đồ tư duy em hãy tóm tắt kiến thức đã học trong chương trình “An toàn giao thông cho nụ cười ngày mai” cấp THPT. Với kiến thức đã học và thực tế cuộc sống, em hãy nêu những mô hình và giải pháp góp phần xây dựng văn hóa giao thông trong thanh, thiếu niên, học sinh.